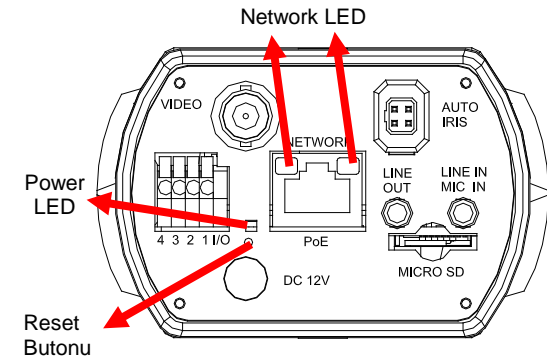


Full HD Multiple Streaming IP Kamera Hızlı Kurulum Kılavuzu

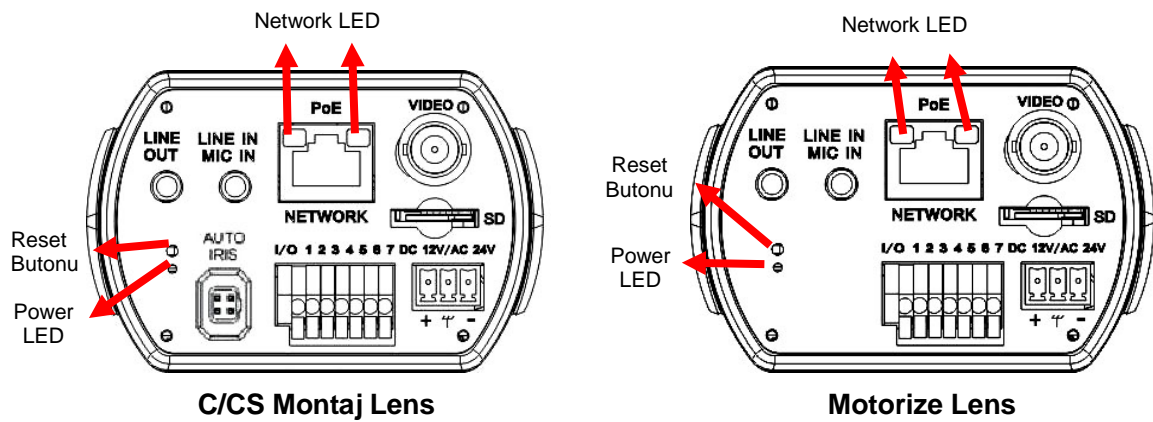
Hızlı Kılavuz, hızlı kurulum yapmak ve Full HD Multiple Streaming IP Kamera bağlantısı yapmak içindir. Ayrıntılar için IP Kamera Kullanım Kılavuzuna bakın.

Kamera Arka Panel

DC 12V/ PoE



DC 12V/ AC 24V/ PoE



Tanımı	Açıklama
LINE OUT & LINE IN / MIC IN	İki yönlü ses aktarımı
Power LED	Güç bağlantısı göstergesi (yeşil ışık).
Reset button	Fabrika ayarlarına sıfırlama
AUTO IRIS connector	Oto iris lens konnektörü
NETWORK (with PoE)	RJ-45 konnektör
Network LEDs	Ağ bağlantısı ve aktivite göstergesi
I/O	1 Çıkış + 2 Çıkış - 3 Giriş + 4 Giriş - 5 GND 6 D- 7 D+
VIDEO (BNC connector)	Video çıkışı için
Micro SD Card slot	Video ve anlık görüntü depolama için
AC 24V/DC 12V connector (AC 24V Model)	+ AC 24V: Güç-1 DC 12V: Güç ⌚ AC 24V: Toprak GND DC 12V: Rezerv - AC 24V: Güç-2 DC 12V: GND

Lens Montaj

C-Montaj lens kullanılıyorsa, kamera plastik kapağını çıkardıktan sonra kullanıcıların kameraya verilen C/CS montaj adaptörünü monte etmesi gerekmektedir. Ardından lensi C/CS montaj adaptörüne takın.

IP Kamera Kurulumu

IP Kamera kurulumunu tamamlamak için aşağıdaki talimatları izleyin.

Kamera gücünü açma

IP Kamera gücünü açmak için, kameranın DC 12V/ AC 24V kablosunu güç çıkışına takın. Alternatif olarak Ethernet kabloyu kamera PoE bağlantı noktasına bağlayın ve kablunun diğer ucunu PoE switch'e takın.



NOT: PoE kullanılıyorsa, Güç Kaynak Ekipmanlarının (PSE) ağda kullanımda olduğundan emin olun.

Ethernet Kablo Bağlantısı

CAT5 Ethernet kablunun bir ucunu IP Kamera RJ-45 konnektöre bağlayın ve kablunun diğer ucunu ağ switch yada PC'ye bağlayın.



NOT: Bazı durumlarda, IP kamerayı PC'ye doğrudan bağlarken Ethernet crossover kabloyu bağlamanız gerekebilir.



NOT: Bağlantı göstergesi ve aktivite göstergesi LED'lerin durumunu kontrol edin; LED yanmıyorsa ise, LAN bağlantısı kontrol edin.

Yeşil Bağlantı Işığı iyi ağ bağlantısı gösterir.

Turuncu Aktivite Işığı ağ aktivite göstergesi için yanıp söner.

IP Kamerada Oturum açmadan önce

IP Kameraya bağlandığında müşteri programı otomatik olarak PC'izde kurulur. IP Kamerada oturum açmadan önce ActiveX denetim ve eklentilerinin yüklemesi gerek. ActiveX kontrol ve eklenti değişikliğine için gerekli İnternet güvenlik seviyesi ayarlarını yapınız. Daha fazla ayrıntı için IP Kamera kullanım kılavuzuna bakın.

ActiveX Kontrol ve Eklenti Ayarları	İnternet Güvenlik Seviyesi
Adım 1: İnternet Explorer (IE) başlatın. Adım 2: Tarayıcı ana menüsünden <Tools> seçin. Ardından <Internet Options> tıklayın. Adım 3: <Security> sekmesini tıklayın ve "İnternet" seçin, ve ActiveX ayarlarını değiştirmek için <Custom level> tıklayın. Adım 4: "ActiveX controls and plug-ins" ögesini <Prompt>yada <Enable> tıklayın.	Adım 1: IE başlatın. Adım 2: Tarayıcı ana menüsünden <Tools> seçin. <Internet Options> tıklayın. Adım 3: <Security> sekmesini tıklayın ve "İnternet." seçin Adım 4: Sayfada aşağı gidin, "Default Level" basın ve ayarı onaylamak için "OK" tıklayın. Tarayıcı penceresini kapayın ve IP kamera erişmek için yeni bir tane açın.

IP Kamera Oturum Açma

IP Kamera varsayılan IP adresi : **192.168.0.250**. Bu nedenle, ilk kez IP Kamera erişmek için, PC'nin IP adresini şöyle ayarlayın: 192.168.0.XXX; örneğin:

IP Adresi: 192.168.0.100

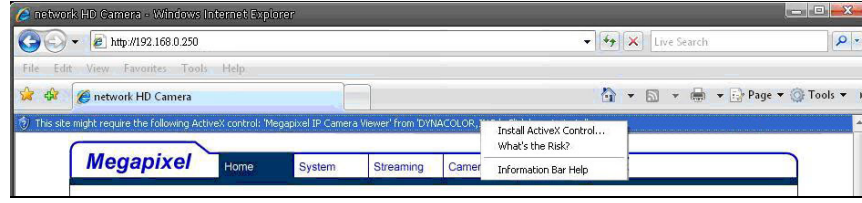
Alt ağ maskesi: 255.255.255.0

Oturum açma adı & Parola

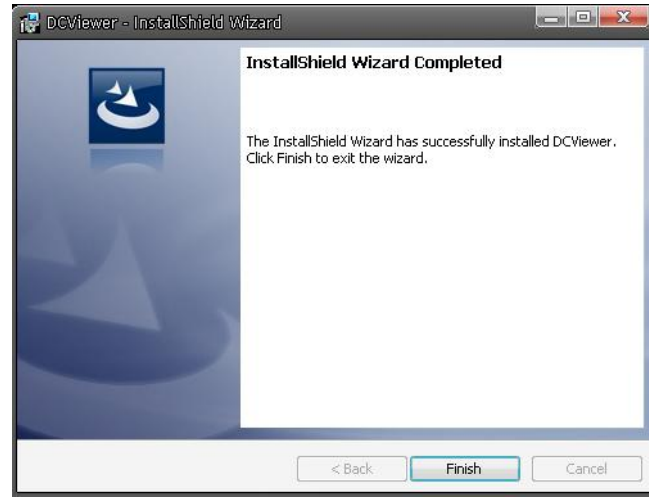
- Web tarayıcı penceresinin URL çubuğunda IP Kamera IP adresini girin ve "Enter." Basın
- İstem isteği diyalogda varsayılan kullanıcı adı (Admin) ve parolayı (1234) girin. Kullanıcı adı büyük harf duyarlıdır.

ActiveX Control kurma

- IP Kamera bağlandıktan sonra, ActiveX Control yüklemek için istek sadece URL çubuğunun altında görünecektir.
- ActiveX Control yüklemeye izin vermek için bilgi çubuğunu sağ tıklayın ve "Install ActiveX Control..." basın.



- Açılır güvenlik uyarısı penceresinde, PC'de DC Viewer yazılımı indirmeye başlamak için "Install" düğmesine tıklayınız.
- DC Viewer'ı yükleme tamamlandıktan sonra "Finish" tuşuna basın.



Tarayıcı tabanlı Görüntüleyici

IP Kamera kullanıcı arabiriminin ana sayfası aşağıda şekildeki gibi gösterilmiştir. Fonksiyon tuşları kamera modeline bağlı olarak değişir.



WBULLWARK®

Full HD Multiple Streaming IP Kamera Hızlı Kurulum Kılavuzu



MODELLER

BLW-215MP-B, BLW-230MP-B, BLW-215MP-BS, BLW-230MP-BS, BLW-330MP-ZS

FC CE

BiGES®

Güvenli Hayat Teknolojileri Elektronik A. Ş.

444 09 18